

Budownictwo mieszkaniowe¹ w okresie styczeń-czerwiec 2024 r.

22.07.2024 r.


85,4

Dynamika liczby mieszkań oddanych do użytkowania r/r

W okresie styczeń-czerwiec 2024 roku oddano do użytkowania mniej mieszkań niż przed rokiem. Wzrosła z kolei liczba mieszkań, na których budowę wydano pozwolenia lub dokonano zgłoszenia z projektem budowlanym oraz liczba mieszkań, których budowę rozpoczęto.

Mieszkania oddane do użytkowania

Według wstępnych danych, w pierwszym półroczu 2024 roku oddano do użytkowania 95,5 tys. mieszkań, tj. 14,6% mniej niż w analogicznym okresie 2023 roku. Deweloperzy przekazali do eksploatacji 58,5 tys. mieszkań – o 9,3% mniej niż przed rokiem, natomiast inwestorzy indywidualni 34,8 tys. mieszkań, tj. o 23,6% mniej. W ramach tych form budownictwa wybudowano łącznie 97,6% ogółu nowo oddanych mieszkań. W pozostałych formach budownictwa oddano do użytkowania łącznie 2,3 tys. mieszkań (w ubiegłym roku 1,8 tys.).

Powierzchnia użytkowa nowo wybudowanych mieszkań wyniosła 8,7 mln m², czyli o 17,6% mniej niż przed rokiem, a jej przeciętna wartość dla 1 mieszkania ukształtowała się na poziomie 90,6 m².

Deweloperzy i inwestorzy indywidualni oddali do użytkowania odpowiednio: 61,2% i 36,4% ogólnej liczby mieszkań

Tablica 1. Mieszkania oddane do użytkowania

Wyszczególnienie	06 2024			01-06 2024	
	Liczba mieszkań	06 2023=100	05 2024=100	Liczba mieszkań	01-06 2023=100
Ogółem	16 855	92,3	116,1	95 546	85,4
Indywidualne	5 675	128,1	107,6	34 790	76,4
Przeznaczone na sprzedaż lub wynajem	10 812	79,9	122,7	58 502	90,7
w tym na wynajem	26	78,8	59,1	317	45,6
Spółdzielcze	120	.	196,7	300	51,8
Komunalne	96	50,8	37,5	874	176,2
Spółeczne czynszowe	152	140,7	155,1	1 067	145,0
Zakładowe	-	.	.	13	433,3

¹ Dane wstępne; mogą ulec zmianie po opracowaniu danych ostatecznych.

Mieszkania, na których budowę wydano pozwolenia lub dokonano zgłoszenia z projektem budowlanym²

W okresie styczeń-czerwiec 2024 r. wydano pozwolenia lub dokonano zgłoszenia budowy 143,3 tys. mieszkań, tj. o 28,0% więcej niż przed rokiem. Pozwolenia na budowę największej liczby mieszkań otrzymali deweloperzy (101,2 tys., wzrost o 37,2% r/r) oraz inwestorzy indywidualni (39,0 tys., wzrost o 12,5%). Łącznie w ramach tych form budownictwa uzyskano pozwolenia lub dokonano zgłoszenia budowy z projektem budowlanym dla 97,8% ogółu mieszkań. W pozostałych formach budownictwa odnotowano 3,1 tys. mieszkań, na których budowę wydano pozwolenia lub dokonano zgłoszenia z projektem budowlanym (w ubiegłym roku 3,6 tys.).

Tablica 2. Mieszkania, na których budowę wydano pozwolenia lub dokonano zgłoszenia z projektem budowlanym

Wyszczególnienie	06 2024			01-06 2024	
	Liczba mieszkań	06 2023=100	05 2024=100	Liczba mieszkań	01-06 2023=100
Ogółem	24 025	114,9	98,2	143 290	128,0
Indywidualne	7 189	109,9	104,7	38 964	112,5
Przeznaczone na sprzedaż lub wynajem	16 195	118,8	95,4	101 204	137,2
Spółdzielcze	75	.	.	75	20,4
Komunalne	178	41,9	104,7	760	78,2
Spółeczne czynszowe	388	121,6	85,8	2 278	104,5
Zakładowe	-	.	.	9	30,0

Mieszkania, których budowę rozpoczęto

W pierwszym półroczu 2024 r. rozpoczęto budowę 122,4 tys. mieszkań, tj. o 43,0% więcej niż przed rokiem. Deweloperzy przystąpili do budowy 80,6 tys. mieszkań (o 68,1% więcej r/r), a inwestorzy indywidualni 39,9 tys. (o 12,2% więcej). Łącznie udział tych form budownictwa wyniósł 98,5% ogólnej liczby mieszkań. W pozostałych formach budownictwa rozpoczęto budowę 1,9 tys. mieszkań (w ubiegłym roku 2,1 tys.).

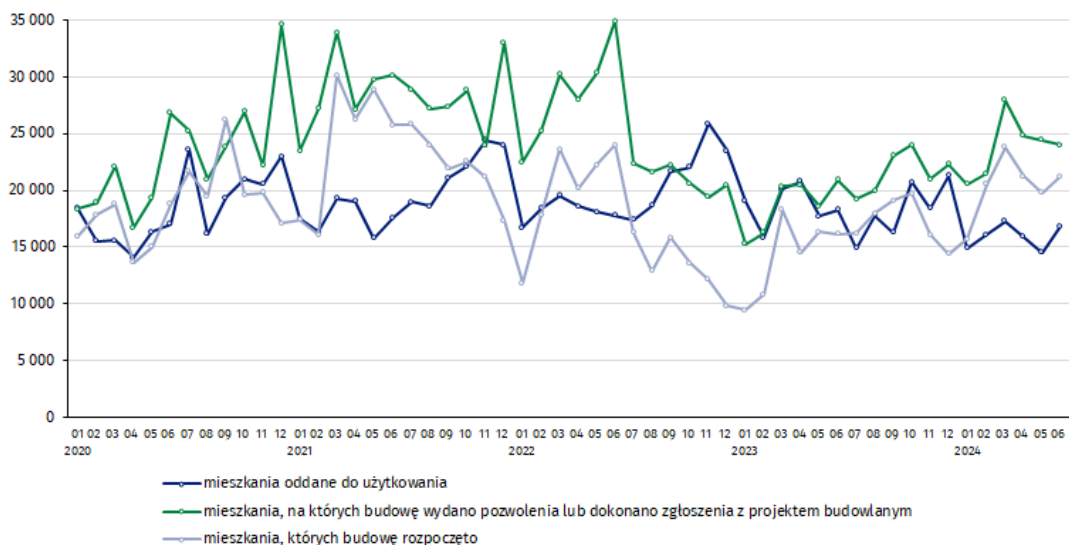
Tablica 3. Mieszkania, których budowę rozpoczęto

Wyszczególnienie	06 2024			01-06 2024	
	Liczba mieszkań	06 2023=100	05 2024=100	Liczba mieszkań	01-06 2023=100
Ogółem	21 229	131,5	107,1	122 372	143,0
Indywidualne	6 851	101,3	90,7	39 924	112,2
Przeznaczone na sprzedaż lub wynajem	14 092	158,9	118,2	80 591	168,1
w tym na wynajem	6	30,0	28,6	194	130,2
Spółdzielcze	32	168,4	20,5	324	prawie 12 – krotnie więcej
Komunalne	145	89,5	166,7	404	103,3
Spółeczne czynszowe	109	34,0	104,8	1 112	73,9
Zakładowe	-	.	.	17	11,9

² Łącznie z uproszczoną procedurą dla budynków mieszkalnych jednorodzinnych.

Szacuje się, że na koniec czerwca 2024 roku w budowie pozostawało 827,8 tys. mieszkań, tj. o 2,6% więcej niż w analogicznym miesiącu 2023 r.

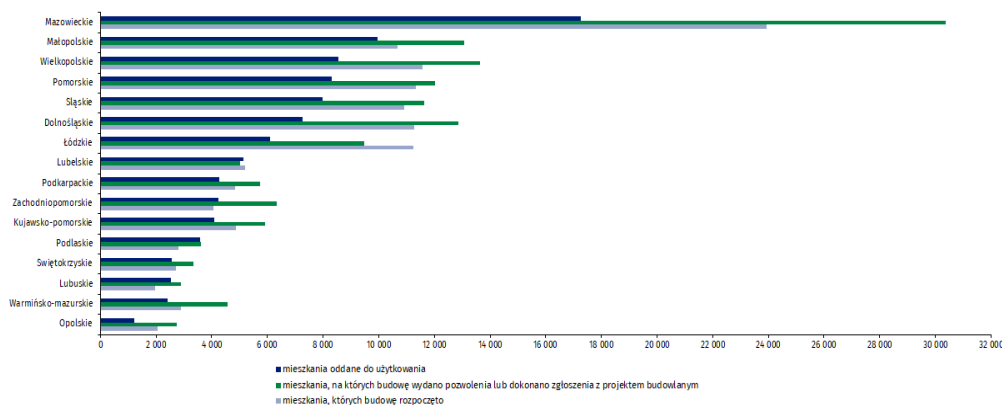
Wykres 1. Budownictwo mieszkaniowe w Polsce



W czerwcu 2024 roku, w porównaniu do poprzedniego miesiąca, spadła liczba mieszkań, na których budowę wydano pozwolenia lub dokonano zgłoszenia z projektem budowlanym (o 1,8%). Wzrosła z kolei liczba mieszkań, których budowę rozpoczęto (o 7,1%) oraz liczba mieszkań oddanych do użytkowania (o 16,1%)

W okresie styczeń-czerwiec 2024 r. najwyższe wartości mieszkań oddanych do użytkowania, mieszkań, których budowę rozpoczęto oraz na których budowę wydano pozwolenia lub dokonano zgłoszenia z projektem budowlanym, odnotowano w województwie mazowieckim (odpowiednio: 17,3 tys., 23,9 tys., 30,4 tys. mieszkań). Wysokie wartości wystąpiły również w województwach: wielkopolskim (8,5 tys., 11,6 tys. i 13,6 tys.), małopolskim (10,0 tys., 10,7 tys. i 13,1 tys.) oraz pomorskim (8,3 tys., 11,3 tys. i 12,0 tys.).

Wykres 2. Budownictwo mieszkaniowe według województw w okresie styczeń-czerwiec 2024 r.



W przypadku cytowania danych Głównego Urzędu Statystycznego prosimy o zamieszczenie informacji: „Źródło danych GUS”, a w przypadku publikowania obliczeń dokonanych na danych opublikowanych przez GUS prosimy o zamieszczenie informacji: „Opracowanie własne na podstawie danych GUS”.

Opracowanie merytoryczne:
Urząd Statystyczny w Lublinie

Dyrektor dr Krzysztof Markowski
Tel: 695 255 301

Rozpowszechnianie:
Wydział Współpracy z Mediami

Tel. komórkowy: +48 695 255 032
Tel. stacjonarne: +48 22 608 38 04, +48 22 449 41 45,
+48 22 608 30 09

e-mail: obslugaprasowa@stat.gov.pl



www.stat.gov.pl



[@GUS_STAT](#)



[@GlownyUrzadStatystyczny](#)



[gus_stat](#)



[glownyurządstatystycznygus](#)



[glownyurządstatystyczny](#)

Powiązane opracowania

[Biuletyn Statystyczny](#)

[Sytuacja społeczno-gospodarcza kraju](#)

[Efekty działalności budowlanej](#)

[Budownictwo](#)

Temat dostępny w bazach danych

[Bank Danych Makroekonomicznych](#)

[Dziedzinowe Bazy Wiedzy - Budownictwo](#)

[Bank Danych Lokalnych](#)

Ważniejsze pojęcia dostępne w słowniku

[Mieszkania, na których budowę wydano pozwolenia lub dokonano zgłoszenia z projektem budowlanym](#)

[Mieszkania, których budowę rozpoczęto](#)

[Mieszkania oddane do użytkowania](#)