

Asystent Projektanta (branża elektryczna)

Wymagania:

- Absolwent lub student ostatniego roku studiów zaocznych na kierunku Elektrotechnika;
- Obsługa autoCAD;
- Prawo jazdy kat B;
- Zainteresowanie w zakresie instalacji elektrycznych, sieci elektroenergetycznych, sieci komputerowych;
- Rozeznanie w obowiązujących przepisach budowlanych i normach branżowych;
- Zdolności analityczne, kreatywność, pomysłowość;
- Szybkość uczenia się i bardzo dobra organizacja pracy;
- Mile widziane doświadczenie przy wykonywaniu projektów budowlanych.

Obowiązki:

- Udział w projektowaniu i tworzeniu dokumentacji technicznej tj.: (obliczenia, rysunki, schematy, opisy techniczne, opisy BHP, ect.) pod nadzorem uprawnionego projektanta;
- Koordynacja projektów z innymi branżami oraz zapewnienie optymalizacji rozwiązań i działań projektowych;
- Uczestnictwo w nadzorach budowlanych i spotkaniach z inwestorami;
- Współpraca z innymi projektantami branżowymi.

Oferujemy:

- Pracę w firmie o ugruntowanej pozycji na rynku (działamy już ponad 25 lat!);
- Zatrudnienie w oparciu o umowę o pracę;
- Możliwość zdobycia praktyki zawodowej do uprawnień budowlanych;

DBAMY O NASZYCH PRACOWNIKÓW:



Opieka Medyczna



Karta Multisport



Dofinansowanie do wczasów



Prezenty okolicznościowe



Podnosimy kwalifikacje poprzez liczne szkolenia i kursy

Zajrzyj do nas!



ZEUS S.A.



Asystent Projektanta (branża teletechnika)

Zajrzyj do nas!



ZEUS S.A.

Wymagania:

- Absolwent lub student ostatniego roku studiów zaocznych na kierunku elektronika/elektrotechnika lub absolwent technikum o profilu elektronika/elektrotechnika;
- Podstawowa znajomość AutoCAD;
- Prawo jazdy kat B;
- Zainteresowanie w zakresie instalacji systemów alarmowych, systemów monitoringu, kontroli dostępu, zabezpieczeń elektronicznych i sieci komputerowych;
- Rozeznanie w obowiązujących normach branżowych;
- Zdolności analityczne, kreatywność, pomysłowość;
- Szybkość uczenia się i bardzo dobra organizacja pracy;
- Doświadczenie przy realizacji i montażu systemów alarmowych będzie dużym atutem.

Obowiązki:

- Udział w projektowaniu instalacji i tworzeniu dokumentacji technicznej w zakresie SAP, CCTV, SSWiN, KD, BMS, DSO pod nadzorem uprawnionego projektanta;
- Koordynacja projektów z innymi branżami oraz zapewnienie optymalizacji rozwiązań i działań projektowych;
- Uczestnictwo w nadzorach budowlanych i spotkaniach z inwestorami;
- Współpraca z innymi projektantami branżowymi.

Oferujemy:

- Pracę w firmie o ugruntowanej pozycji na rynku (działamy już ponad 25 lat!);
- Zatrudnienie w oparciu o umowę o pracę;
- Możliwość zdobycia praktyki zawodowej do uprawnień budowlanych;

DBAMY O NASZYCH PRACOWNIKÓW:



Opieka Medyczna



Karta Multisport



Dofinansowanie
do wczasów



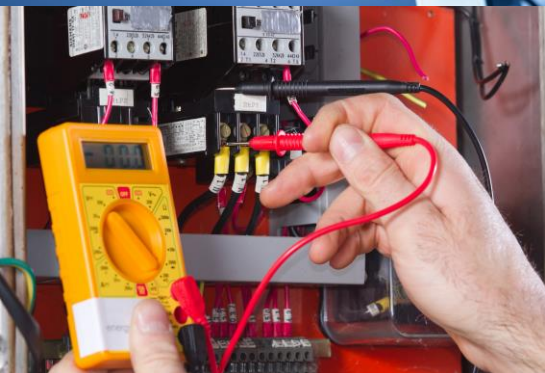
Prezenty
okolicznościowe



Podnosimy kwalifikacje
poprzez liczne szkolenia
i kursy

 Find us on
Facebook

Join us on
LinkedIn 



Asystent Projektanta (instalacje sanitarne)

Wymagania:

- Absolwent lub student ostatniego roku studiów zaocznych na kierunku inżynieria środowiska;
- Dobra znajomość AutoCAD;
- Prawo jazdy kat B;
- Zainteresowanie w zakresie instalacji sanitarnych wod-kan, CO, HVAC;
- Różnorodność w obowiązujących normach branżowych;
- Zdolności analityczne, kreatywność, pomysłowość;
- Szybkość uczenia się i bardzo dobra organizacja pracy;
- Doświadczenie przy wykonywaniu projektów budowlanych i na budowie będzie dużym atutem.

Obowiązki:

- Udział w projektowaniu i opracowywaniu dokumentacji projektowych i powykonawczych dla obiektów elektroenergetycznych;
- Koordynacja projektów z innymi branżami oraz zapewnienie optymalizacji rozwiązań i działań projektowych;
- Uczestnictwo w nadzorach budowlanych i spotkaniach z inwestorami;
- Współpraca z innymi projektantami branżowymi.

Oferujemy:

- Pracę w firmie o ugruntowanej pozycji na rynku (działamy już ponad 25 lat!);
- Zatrudnienie w oparciu o umowę o pracę;
- Możliwość zdobycia praktyki zawodowej do uprawnień budowlanych;

DBAMY O NASZYCH PRACOWNIKÓW:



Opieka Medyczna



Karta Multisport



Dofinansowanie
do wczasów



Prezenty
okolicznościowe



Podnosimy kwalifikacje
poprzez liczne szkolenia
i kursy

Zajrzyj do nas!



ZEUS S.A.

 Find us on
Facebook

Join us on
LinkedIn 



Asystent Projektanta konstrukcji

Zajrzyj do nas!



ZEUS S.A.

Wymagania:

- Absolwent lub student ostatniego roku studiów zaocznych na kierunku budownictwo;
- Dobra znajomość AutoCAD;
- Prawo jazdy kat B;
- Zainteresowanie w zakresie konstrukcji budowlanych i budownictwa ogólnego;
- Rozeznanie w obowiązujących normach branżowych;
- Zdolności analityczne, kreatywność, pomysłowość;
- Szybkość uczenia się i bardzo dobra organizacja pracy;
- Doświadczenie przy wykonywaniu projektów budowlanych i normach branżowych będzie dużym atutem.

Obowiązki:

- Wykonywanie obliczeń statyczno-wytrzymałościowych konstrukcji;
- Opracowywanie dokumentacji budowlanej, wykonawczej oraz warsztatowej;
- Opracowywanie zestawień do zamówienia;
- Sporządzanie rysunków zbrojeniowych i szalunkowych konstrukcji żelbetowych
- Wykonywanie obliczeń statycznych konstrukcji.

Oferujemy:

- Pracę w firmie o ugruntowanej pozycji na rynku (działamy już ponad 25 lat!);
- Zatrudnienie w oparciu o umowę o pracę;
- Możliwość zdobycia praktyki zawodowej do uprawnień budowlanych;

DBAMY O NASZYCH PRACOWNIKÓW:



Opieka Medyczna



Karta Multisport



Dofinansowanie
do wczasów



Prezenty
okolicznościowe



Podnosimy kwalifikacje
poprzez liczne szkolenia
i kursy

 Find us on
Facebook

Join us on
LinkedIn 